



บันทึกข้อความ

ส่วนราชการ โรงพยาบาลพนา อำเภอพนา จังหวัดอำนาจเจริญ

ที่ อจ ๐๐๓๒.๓๐๑/ ๒๕๕ วันที่ 12 ก.ค. 2560

เรื่อง นำข้อมูลเผยแพร่บนเว็บไซต์ของหน่วยงานโรงพยาบาลพนา

เรียน ผู้อำนวยการโรงพยาบาลพนา

ด้วยฝ่ายบริหารทั่วไป โรงพยาบาลพนา มีความประสงค์ที่จะนำข้อมูลเผยแพร่เกี่ยวกับระบบการป้องกันหรือการตรวจสอบเพื่อป้องกันการละเว้นการปฏิบัติหน้าที่ตามภารกิจหลัก เผยแพร่บนเว็บไซต์ของหน่วยงานโรงพยาบาลพนา www.Phanahospital.go.th ตามรายละเอียดแนบท้าย

จึงเรียนมาเพื่อโปรดทราบและพิจารณาอนุมัติ

(นางบุษผา พิสุวรรณ)

เจ้าพนักงานการเงินและบัญชีชำนาญงาน

เรียน ผู้อำนวยการโรงพยาบาลพนา

-เพื่อโปรดพิจารณา

(นางวิไล ใจแก้ว)

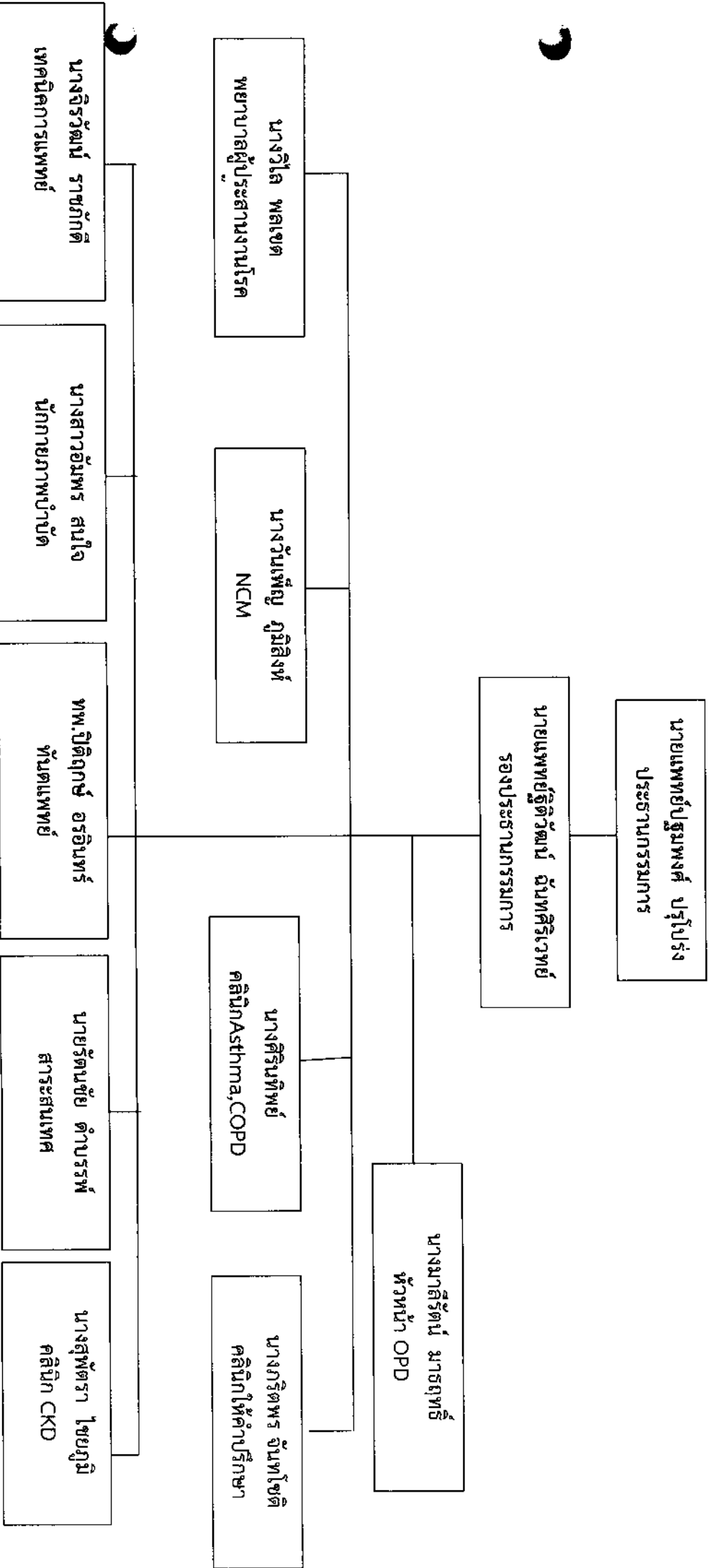
รักษาการหัวหน้าฝ่ายบริหารทั่วไป

อนุมัติ

นายบhumพงศ์ ชูโปร่ง

ผู้อำนวยการโรงพยาบาลพนา

ผังปฏิบัติงานคลินิกโรคเรื้อรัง โรงพยาบาลพนา อำเภอพนา จังหวัดอำนาจเจริญ



บทบาทหน้าที่ผู้รับผิดชอบงานคลินิกโรคเรื้อรัง โรงพยาบาลพนา จ.อำนาจเจริญ

หน้าที่รับผิดชอบ	บทบาท	ผู้รับผิดชอบงาน
ประธานที่ปรึกษา	แพทย์	นพ.ปฐมพงศ์ ปรุโปร่ง
แพทย์ที่ปรึกษาศึกษา DM HT CKD	แพทย์	นพ.อมรธีร์ ศรีสะอาด
แพทย์ที่ปรึกษาศึกษา Acthma, COPD	แพทย์	นพ.จิตติวัฒน์ ฉันทศิริเวทย์
งาน DM, HT, CKD และประสานคลินิกโรคเรื้อรัง	พยาบาลผู้ประสานงานโรคเรื้อรัง พยาบาลผู้จัดการรายกรณี	นางมาลีรัตน์ มาธฤทธิ์ นางวิไล พลเขต นางวิสิฐศุณี บุญศักดิ์
งาน Asthma, COPD งานคัดกรองมะเร็งตับและท่อน้ำดี	พยาบาลเวชปฏิบัติ	นางศิรินทิพย์ ศรีสุข นายพิทวัฒน์ จันมี
งานคัดกรองคลินิกโรคเรื้อรัง	พยาบาลวิชาชีพประจำคลินิก	นางวิไล พลเขต
งานบริหารอัตรากำลัง	หัวหน้างาน OPD	นางมาลีรัตน์ มาธฤทธิ์
งานตรวจชั้นสูตร	เทคนิคการแพทย์	นางจิราวัฒน์ ราชภักดี
งานโภชนาการ	นักโภชนาการ	นางสาวชนม์ศิริ มั่นใจ
งานเภสัชกรรม	เภสัชกร	ภญ.เพ็ญพักต์ พันแสน
งานสุขภาพจิต	พยาบาลสุขภาพจิต	นางสาวบุษบา ทองโพธิ์ศรี
งานทำเบาหวาน, ฟันฟูสุขภาพปอด, ฟันฟูสุขภาพผู้พิการ	นักกายภาพบำบัด	นางสาวอัมพร สนใจ
งาน CKD	CAPD Nurse	นางสุภัตรา ไชยภูมิ
งานสุขภาพช่องปาก	ทันตแพทย์	ทพ.ปิติฤกษ์ อรอินทร์
งานสร้างเสริมสุขภาพ, คลินิกสุราบุรี	พยาบาลวิชาชีพ	นางภริตพร จันทโชติ
งานเยี่ยมบ้าน	พยาบาลวิชาชีพ	นางรจนา สุดตา
ระบบสารสนเทศ	นักวิชาการคอมพิวเตอร์ เจ้าหน้าที่บันทึกข้อมูล	นายรัตนชัย ดำบรรพ์

กำหนดหน้าที่ความรับผิดชอบ

ลำดับ	ชื่อ-นามสกุล	วิชาชีพ	ระยะเวลาการทำงาน	หน้าที่ความรับผิดชอบ
๑	นพ.ปฐมพงศ์ ปรุโพร่ง	แพทย์	๑๗ ปี	- เป็นประธานจัดทำแนวปฏิบัติ - เป็นวิทยากรถ่ายทอดความรู้แนวปฏิบัติโรคเบาหวาน - วางแผนการดำเนินงานโรคเบาหวานระดับโรงพยาบาลและระดับอำเภอ - เป็นที่ปรึกษาด้านการรักษาแก่เจ้าหน้าที่ รพ.สต.
	นพ.อมรธีร์ ศรีสะอาด	แพทย์	๒ ปี	- เป็นประธานจัดทำแนวปฏิบัติ - เป็นวิทยากรถ่ายทอดความรู้แนวปฏิบัติโรคเบาหวาน - วางแผนการดำเนินงานโรคเบาหวานระดับโรงพยาบาลและระดับอำเภอ - เป็นที่ปรึกษาด้านการรักษาแก่เจ้าหน้าที่ รพ.สต.
๒	นพ.ใหญ่รุ่ง เหลืองกำจร	แพทย์	๒ ปี	- ตรวจรักษาโรค วินิจฉัย ส่งต่อ - เป็นวิทยากรถ่ายทอดความรู้แนวปฏิบัติโรคเบาหวาน - วางแผนการดำเนินงานโรคเบาหวานระดับโรงพยาบาลและระดับอำเภอ - เป็นที่ปรึกษาด้านการรักษาแก่เจ้าหน้าที่ รพ.สต.
๓	นพ.ธิติวัดณ์ ฉันทศิริเวทย์	แพทย์	๒ ปี	- ตรวจรักษาโรค วินิจฉัย ส่งต่อ - เป็นวิทยากรถ่ายทอดความรู้แนวปฏิบัติโรคเบาหวาน - วางแผนการดำเนินงานโรคเบาหวานระดับโรงพยาบาลและระดับอำเภอ - เป็นที่ปรึกษาด้านการรักษาแก่เจ้าหน้าที่ รพ.สต.
๔	นางอรชร ปอแก้ว	พยาบาลวิชาชีพหัวหน้าพยาบาล	๓๒ ปี	- ทีมเบาหวานระดับอำเภอและระดับโรงพยาบาล - ที่ปรึกษาการจัดวางระบบงาน - คณะทำงานจัดทำแนวปฏิบัติโรคเบาหวาน - ติดตามการปฏิบัติตามแนวปฏิบัติใน PCU และ รพ.สต. - ติดตาม ควบคุม กำกับให้ปฏิบัติตามแนวทางปฏิบัติ - ควบคุม ติดตามผลลัพธ์การบริหารจัดการโรคเบาหวาน - ประสานงานระหว่างทีมผู้ปฏิบัติทั้งภายในและภายนอกองค์กร

ลำดับ	ชื่อ-นามสกุล	วิชาชีพ	ระยะเวลาการทำงาน	หน้าที่ความรับผิดชอบ
๕	นางมาลีรัตน์ มาธฤทธิ์	พยาบาลวิชาชีพ หัวหน้าเครือข่าย (พยาบาลเวช ปฏิบัติ ๔ เดือน)	๓๓ ปี	<ul style="list-style-type: none"> - ทีมเบาหวานระดับอำเภอและระดับโรงพยาบาล - รับนโยบายจากผู้บริหาร - จัดทำแผนงาน/โครงการ - จัดทำแผนงานงบประมาณและแผนการดำเนินงาน - จัดระบบการจัดการบริการโรคเบาหวาน/ให้บริการในคลินิก - คณะทำงานจัดการแนวทางในการดูแลผู้ป่วยเบาหวาน - ติดตาม ควบคุม กำกับให้ปฏิบัติตามแนวทางปฏิบัติ - ควบคุม คัดตามผลลัพธ์การบริหารจัดการโรคเบาหวาน - คณะกรรมการตรวจประเมินคุณภาพการบริการใน รพ.สต. - ประสานงานระหว่างทีมผู้ปฏิบัติทั้งภายในและภายนอกองค์กร - ติดตามผู้ป่วยขาดนัด
๗	นางวิไล พลเขต	พยาบาลวิชาชีพ หัวหน้างาน ผู้ป่วยนอก (พยาบาลเวช ปฏิบัติ ๔ เดือน)	๑๕ ปี	<ul style="list-style-type: none"> - ทีมเบาหวานระดับอำเภอและระดับโรงพยาบาล - คณะทำงานจัดทำแนวปฏิบัติโรคเบาหวาน / ให้บริการในคลินิก - ติดตามผู้ป่วยที่ภาวะแทรกซ้อนทางตา - ติดตามการปฏิบัติตามแนวปฏิบัติงานอุบัติเหตุและฉุกเฉิน - จัดเก็บตัวชี้วัดคุณภาพบริการ - บริหารจัดการด้านเวชระเบียนและสารสนเทศ - จัดส่งรายงาน
๖	นางกริตพร จันทโชติ	พยาบาลวิชาชีพ (พยาบาลจิตเวช ๔ เดือน)	๑๙ ปี	<ul style="list-style-type: none"> - ทีมเบาหวานโรงพยาบาลพนา - คณะทำงานจัดทำแนวปฏิบัติโรคเบาหวาน - วิทยากรให้ความรู้การผ่อนคลายและการจัดการความเครียด - ให้บริการในคลินิก - ให้การวินิจฉัยและบันทึกข้อมูลผู้ป่วยในคลินิก - จัดเก็บตัวชี้วัดคุณภาพบริการ

ลำดับ	ชื่อ-นามสกุล	วิชาชีพ	ระยะเวลาการทำงาน	หน้าที่ความรับผิดชอบ
๗	นางวันเพ็ญ ภูมิสิงห์	พยาบาลวิชาชีพ หัวหน้างาน ผู้ป่วยใน (พยาบาล ผู้จัดการรายกรณีเบาหวาน และความดันโลหิตสูง ๔ เดือน)	๑๔ ปี	<ul style="list-style-type: none"> - ทีมเบาหวานระดับอำเภอและระดับโรงพยาบาล - คณะทำงานจัดทำแนวปฏิบัติโรคเบาหวาน --ให้การปรึกษาดูแลรายกรณีผู้ป่วยเบาหวานและความดันโลหิตสูง - ติดตามการปฏิบัติตามแนวปฏิบัติงานหอผู้ป่วยใน - จัดเก็บตัวชี้วัดคุณภาพบริการ
๘	นางเพ็ญพักตร์ ประสพดี	เภสัชกร	๑๖ ปี	<ul style="list-style-type: none"> - ทีมเบาหวานระดับอำเภอและ ระดับโรงพยาบาล - วางแผนดำเนินงานโรคเบาหวาน - จัดทำแนวทางการประเมินทักษะการใช้ยาดี - วิทยากรให้ความรู้เรื่องการใช้ยาผู้ป่วยเบาหวาน - ติดตามการปฏิบัติตามแนวปฏิบัติของฝ่ายเภสัชกรรม
๙	นางสาวอัมพร สนใจ	นักกายภาพบำบัด	๑๐ ปี	<ul style="list-style-type: none"> - ทีมเบาหวานโรงพยาบาลพนา - คณะทำงานจัดทำแนวปฏิบัติโรคเบาหวาน - ให้บริการตรวจเท้าในคลินิก - วิทยากรให้ความรู้และส่งเสริมการออกกำลังกายและการดูแลเท้าในคลินิก - สอนและตรวจเท้าใน รพ.สต.
๑๐	นางสาวชนม์ศิริ มั่นใจ	นักโภชนาการ	๑๐ ปี	<ul style="list-style-type: none"> - ทีมเบาหวานโรงพยาบาลพนา - คณะทำงานจัดทำแนวปฏิบัติโรคเบาหวาน - วิทยากรสอนเกี่ยวกับโภชนาบำบัดทั้งในและนอกโรงพยาบาล
๑๑	ทพ.ปิณฑุภัส อรอินทร์	ทันตแพทย์	๑๐ ปี	<ul style="list-style-type: none"> - ทีมเบาหวานโรงพยาบาลพนา - คณะทำงานจัดทำแนวปฏิบัติโรคเบาหวาน - วางแผนการดำเนินงานโรคเบาหวาน - ตรวจรักษาปัญหาในช่องปากและฟัน - ติดตามการปฏิบัติตามแนวปฏิบัติของกลุ่มงานทันตกรรม
๑๒	นางจิรวัดน์ จามพันธ์	นักเทคนิคการแพทย์	๓ ปี	<ul style="list-style-type: none"> - ทีมเบาหวานระดับอำเภอ - วางแผนดำเนินงานโรคเบาหวาน - ตรวจคัดกรองภาวะแทรกซ้อนประจำปีทั้งในโรงพยาบาลและ รพ.สต.ประจำปี - ติดตามการปฏิบัติตามแนวปฏิบัติของฝ่ายชันสูตร

ลำดับ	ชื่อ-นามสกุล	วิชาชีพ	ระยะเวลาการทำงาน	หน้าที่ความรับผิดชอบ
๑๓	นางทานตะวัน สายทิพย์	พยาบาลวิชาชีพ ใน รพ.สต.อุ่ม ยาง (พยาบาล เวชปฏิบัติ ๔ เดือน)	๒๐ ปี	<ul style="list-style-type: none"> - ทิมเบาหวานระดับตำบล - คณะทำงานตามแนวทางปฏิบัติโรคเบาหวานระดับตำบล(CPG) -วิเคราะห์ข้อมูล/วางแผนการทำงาน/คืนข้อมูลให้กับผู้ป่วยหรือเครือข่ายสุขภาพหรือ อปท. -สร้างกระบวนการหรือปรับเปลี่ยนพฤติกรรมเพื่อลดเสี่ยงโรค -สร้างเครือข่าย เช่น อสม.เชี่ยวชาญในการดูแลสุขภาพของตัวเองหรือในชุมชน -ติดตามเยี่ยมบ้าน
๑๔	นางพร้อมจิต พันธุ์อ่อน	พยาบาลวิชาชีพ ใน รพ.สต.โพน เมือง(พยาบาล เวชปฏิบัติ ๔ เดือน)	๑๓ ปี	<ul style="list-style-type: none"> - ทิมเบาหวานระดับตำบล - คณะทำงานตามแนวทางปฏิบัติโรคเบาหวานระดับตำบล(CPG) -วิเคราะห์ข้อมูล/วางแผนการทำงาน/คืนข้อมูลให้กับผู้ป่วยหรือเครือข่ายสุขภาพหรือ อปท. -สร้างกระบวนการหรือปรับเปลี่ยนพฤติกรรมเพื่อลดเสี่ยงโรค -สร้างเครือข่าย เช่น อสม.เชี่ยวชาญในการดูแลสุขภาพของตัวเองหรือในชุมชน -ติดตามเยี่ยมบ้าน
๑๕	นางสาวรุจามา ลุผล	พยาบาลวิชาชีพ ใน รพ.สต.นา สะแบง (พยาบาลเวช ปฏิบัติ ๔ เดือน)	๑๔ ปี	<ul style="list-style-type: none"> - ทิมเบาหวานระดับตำบล - คณะทำงานตามแนวทางปฏิบัติโรคเบาหวานระดับตำบล(CPG) -วิเคราะห์ข้อมูล/วางแผนการทำงาน/คืนข้อมูลให้กับผู้ป่วยหรือเครือข่ายสุขภาพหรือ อปท. -สร้างกระบวนการหรือปรับเปลี่ยนพฤติกรรมเพื่อลดเสี่ยงโรค -สร้างเครือข่าย เช่น อสม.เชี่ยวชาญในการดูแลสุขภาพของตัวเองหรือในชุมชน -ติดตามเยี่ยมบ้าน
๑๖	นางสุจิตรา สมเนตร	พยาบาลวิชาชีพ ใน รพ.สต.ถ่อน (พยาบาลเวช ปฏิบัติ ๔ เดือน)	๓๓ ปี	<ul style="list-style-type: none"> - ทิมเบาหวานระดับตำบล - คณะทำงานตามแนวทางปฏิบัติโรคเบาหวานระดับตำบล(CPG) -วิเคราะห์ข้อมูล/วางแผนการทำงาน/คืนข้อมูลให้กับผู้ป่วยหรือเครือข่ายสุขภาพหรือ อปท. -สร้างกระบวนการหรือปรับเปลี่ยนพฤติกรรมเพื่อลดเสี่ยงโรค -สร้างเครือข่าย เช่น อสม.เชี่ยวชาญในการดูแลสุขภาพของตัวเองหรือในชุมชน -ติดตามเยี่ยมบ้าน

ลำดับ	ชื่อ-นามสกุล	วิชาชีพ	ระยะเวลาการทำงาน	หน้าที่ความรับผิดชอบ
๑๗	นางเขมรัตน์ แก้วสุข	พยาบาลวิชาชีพ ใน PCU โรงพยาบาล พนา (พยาบาลเวช ปฏิบัติ ๔ เดือน)	๑๘ ปี	<ul style="list-style-type: none"> - ทีมเบาหวานระดับตำบล - คณะทำงานตามแนวทางปฏิบัติโรคเบาหวานระดับตำบล(CPG) - วิเคราะห์ข้อมูล/วางแผนการทำงาน/คืนข้อมูลให้กับผู้ป่วยหรือเครือข่ายสุขภาพหรือ อปท. - สร้างกระบวนการหรือปรับเปลี่ยนพฤติกรรมเพื่อลดเสี่ยงลดโรค - สร้างเครือข่าย เช่น อสม.เชี่ยวชาญในการดูแลสุขภาพของตัวเองหรือในชุมชน - ติดตามเยี่ยมบ้าน
๑๘	นางวิสิฐศนี บัญศักดิ์	นักวิชาการ สาธารณสุข ชำนาญการ	๒๑ ปี	<ul style="list-style-type: none"> - ทีมเบาหวานระดับอำเภอและ ระดับโรงพยาบาล - คณะทำงานแนวทางปฏิบัติโรคเบาหวานระดับอำเภอ - วางแผนการดำเนินงาน - คณะกรรมการตรวจประเมินคุณภาพบริการของรพ.สต.
๑๙	นายสุชาติ ต้นเชื้อ	นักวิชาการ คอมพิวเตอร์	๖ ปี	<ul style="list-style-type: none"> - ทีมเบาหวานระดับอำเภอและ ระดับโรงพยาบาล - คณะทำงานระบบสารสนเทศของรพ.
๒๐	นายธานี สุขไทย	แพทย์แผนไทย	๕ ปี	<ul style="list-style-type: none"> - ทีมเบาหวานระดับอำเภอและ ระดับโรงพยาบาล - วิทยากรสอนเกี่ยวกับการออกกำลังกายในโรงพยาบาล - สอนให้คำแนะนำในการประยุกต์การแพทย์แผนไทยและแพทย์แผนปัจจุบัน
๒๑	พยาบาลพี่เลี้ยงประกอบด้วย หัวหน้าในกลุ่มงานการพยาบาล	พยาบาลวิชาชีพ		<ul style="list-style-type: none"> - ประสานงานระหว่างโรงพยาบาลและรพ.สต ที่รับผิดชอบ - พัฒนาระบบการดูแลผู้ป่วยโรงเรีอรั้งในรพ.สต - ออกติดตามเยี่ยมเครือข่าย ออกเยี่ยมบ้านร่วมกับภาคีเครือข่ายเดือนละ ๑ ครั้ง