



บันทึกข้อความ

ส่วนราชการ โรงพยาบาล อำเภอฟนงา จังหวัดอำนาจเจริญ
ที่ อจ ๐๐๓๒.๓๐๑/ ๒๘๓ วันที่ 12 ก.ค, 2560
เรื่อง นำข้อมูลเผยแพร่บนเว็บไซต์ของหน่วยงานโรงพยาบาล

เรียน ผู้อำนวยการโรงพยาบาล

ด้วยฝ่ายบริหารทั่วไป โรงพยาบาล มีความประสงค์ที่จะนำข้อมูลเผยแพร่เกี่ยวกับการแสดง
ขั้นตอนการปฏิบัติงานตามภารกิจหลักและระยะเวลาที่ใช้ในการดำเนินการให้ผู้รับบริการหรือให้ผู้มีส่วนได้
ส่วนเสียทราบ เผยแพร่บนเว็บไซต์ของหน่วยงานโรงพยาบาล www.Phanahospital.go.th ตาม
รายละเอียดแนบท้าย

จึงเรียนมาเพื่อโปรดทราบและพิจารณาอนุมัติ

(นางบุษผา ผิวสุวรรณ)

เจ้าพนักงานการเงินและบัญชีชำนาญงาน

เรียน ผู้อำนวยการโรงพยาบาล
-เพื่อโปรดพิจารณา

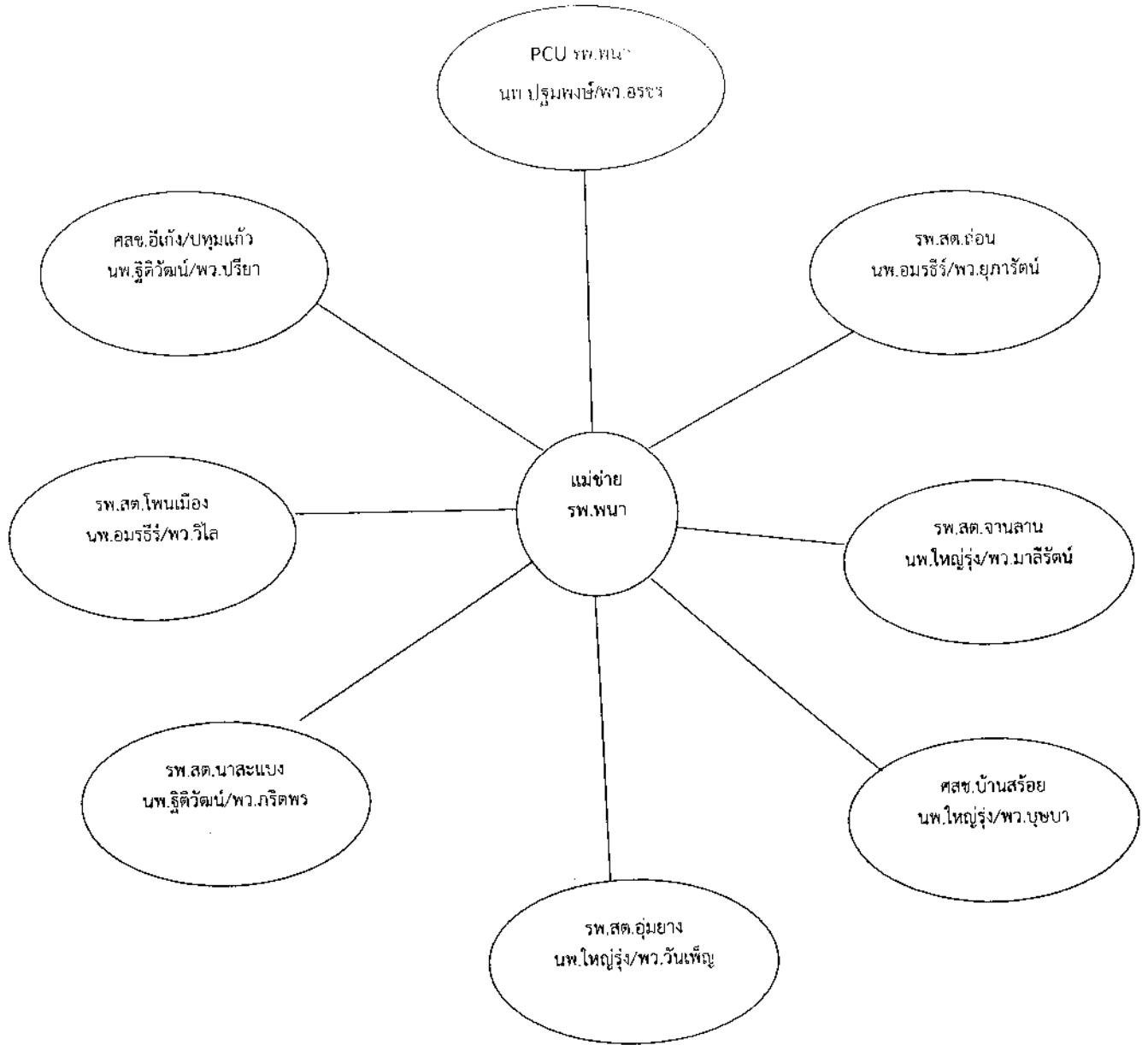
(นางวิไล ใจแก้ว)

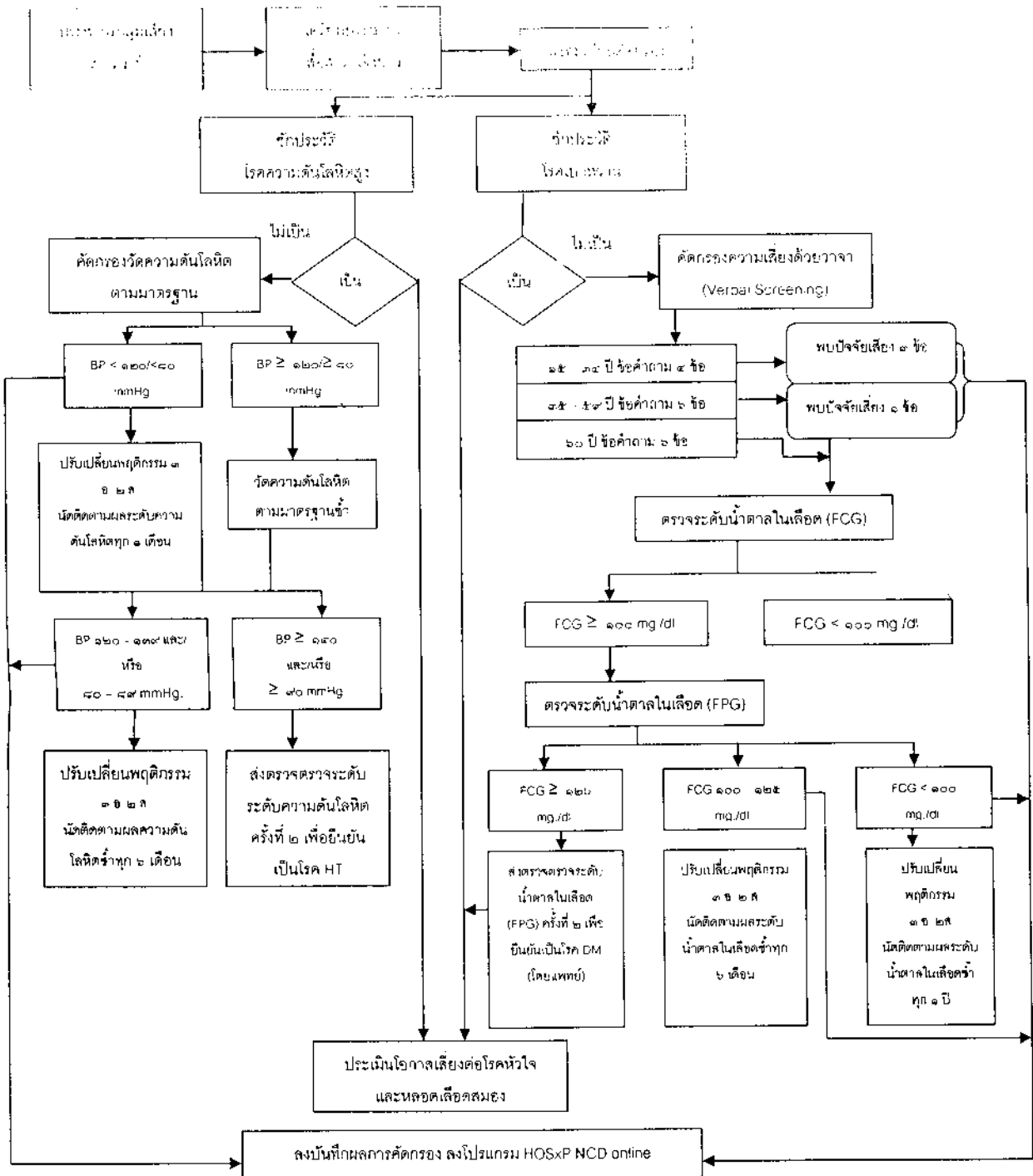
รักษาการหัวหน้าฝ่ายบริหารทั่วไป

อนุมัติ

นายปฐมพงศ์ ปรีโปรง
ผู้อำนวยการโรงพยาบาล

เครือข่ายการดูแลรักษาโรคเรื้อรัง
เขตบริการสุขภาพอำเภอพนา จังหวัดอำนาจเจริญ

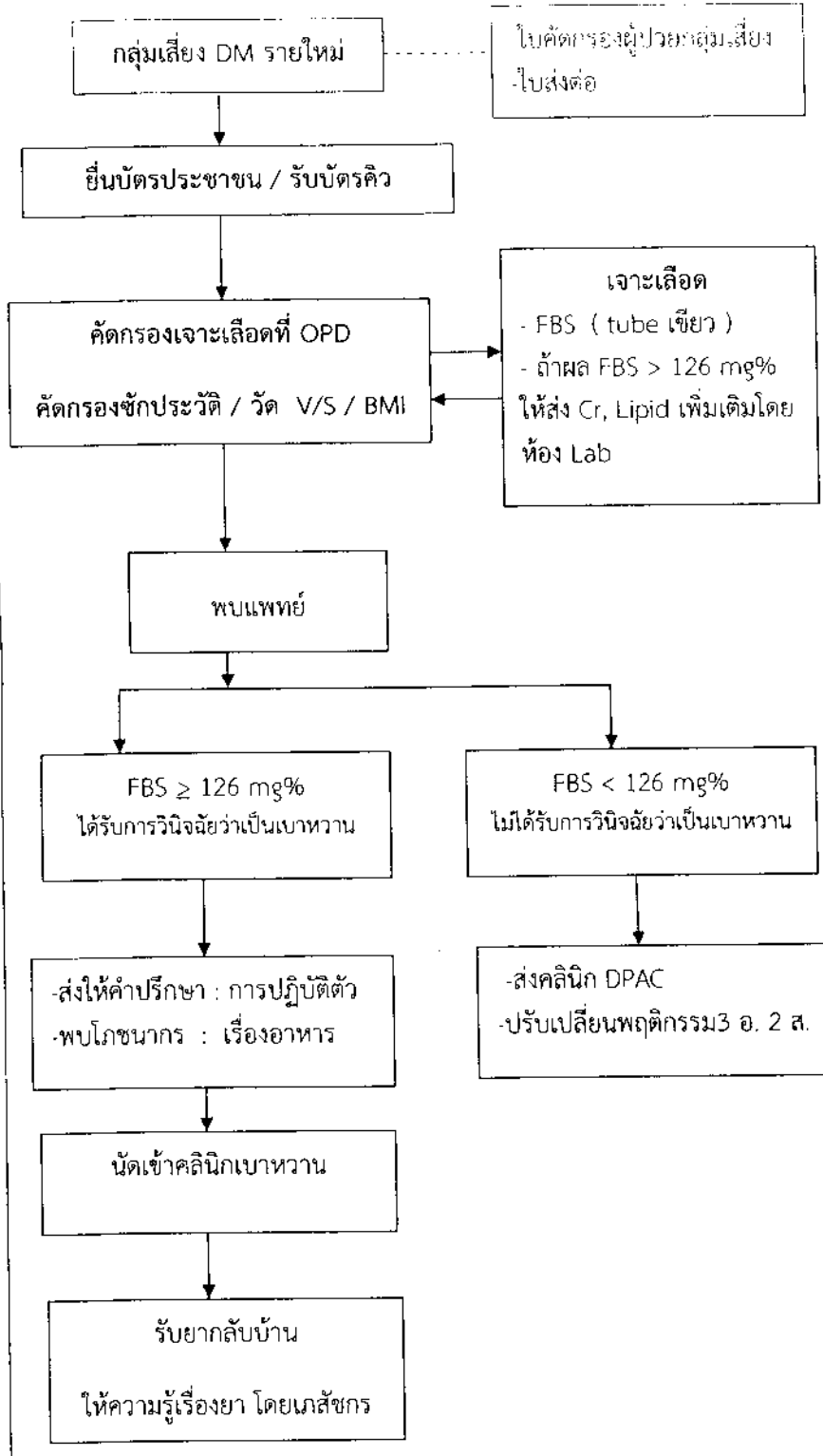




แนวทางการคัดกรองผู้ป่วยเบาหวานรายใหม่
 (New-onset Diabetes Mellitus Screening Algorithm)

พยาบาล
 ตรวจสอบ
 พิจารณา
 ตามเกณฑ์
 การ Refer

แนวทางการคัดกรองผู้ป่วยเบาหวานรายใหม่



มาลีรัตน์

แพทย์ออก
 ตรวจที่
 คลินิก NCD

กรอกข้อมูล
 การรักษาให้
 แพทย์
 ตรวจสอบ
 และลงนาม
 ส่งต่อผู้ป่วย

-พยาบาล
 จุดนัด พิมพ์
 รายการ
 Lab,
 รายการยาที่
 ได้รับ

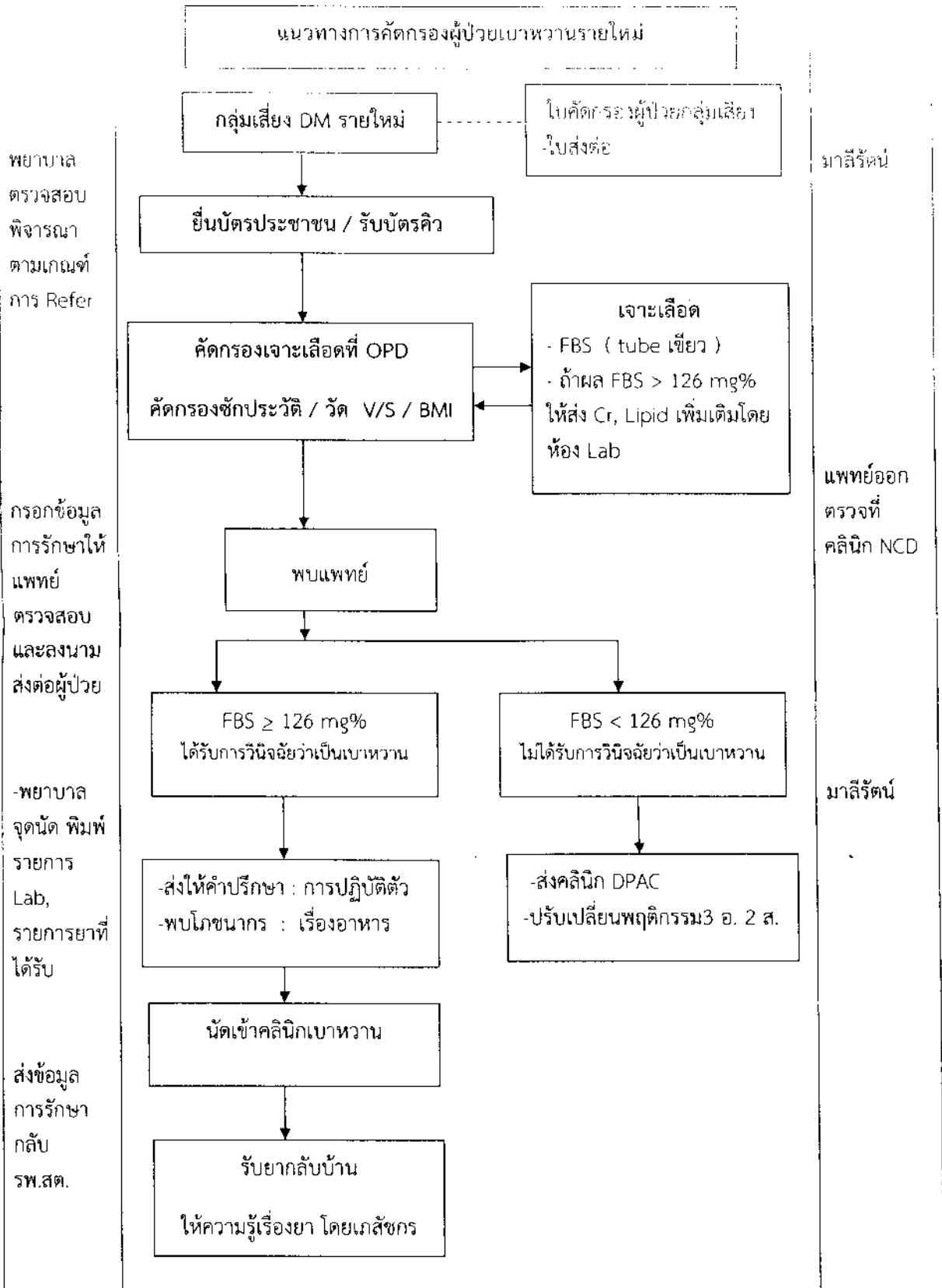
ส่งข้อมูล
 การรักษา
 กลับ
 รพ.สต.

มาลีรัตน์

ผู้เขียน

นายแพทย์ อรรถวิวัฒน์ อภิชาติกุล, นายแพทย์ อรุณรัตน์ อภิชาติกุล, นายแพทย์ อรุณรัตน์ อภิชาติกุล

ผู้เรียบเรียง



แนวทางการคัดกรองผู้ป่วยความดันโลหิตสูงระยะใหม่

พยาบาล
ตรวจสอบ
พิจารณา
ตามเกณฑ์
การ Refer

กรอกข้อมูล
การรักษาให้
แพทย์
ตรวจสอบ
และลงนาม
ส่งต่อผู้ป่วย

-พยาบาล
จุดนัด พิมพ์
รายการ
Lab,
รายการยาที่
ได้รับ

ส่งข้อมูล
การรักษา
กลับ
รพ.สต.

กลุ่มเสี่ยง / ใกล้เคียง

ผู้ป่วยที่มี
ปัจจัยเสี่ยง
ใกล้เคียง

ยื่นบัตรประชาชน / รับบัตรคิว

คัดกรองเจาะเลือดที่ OPD
คัดกรองชั่งประวัติ / วัด V/S / BMI

พบแพทย์

BP \geq 140/90 mmhg
ได้รับการวินิจฉัยว่าเป็น
ความดันโลหิตสูง

BP < 140/90 mmhg
ไม่ได้รับการวินิจฉัยว่าเป็น
ดันโลหิตสูง

-ส่งให้คำปรึกษา : การปฏิบัติตัว
-พบโภชนากร : เรื่องอาหาร

-ส่งคลินิก DPAC
-ปรับเปลี่ยนพฤติกรรม 3 อ.2 ส.

นัดเข้าคลินิกความดันโลหิตสูง

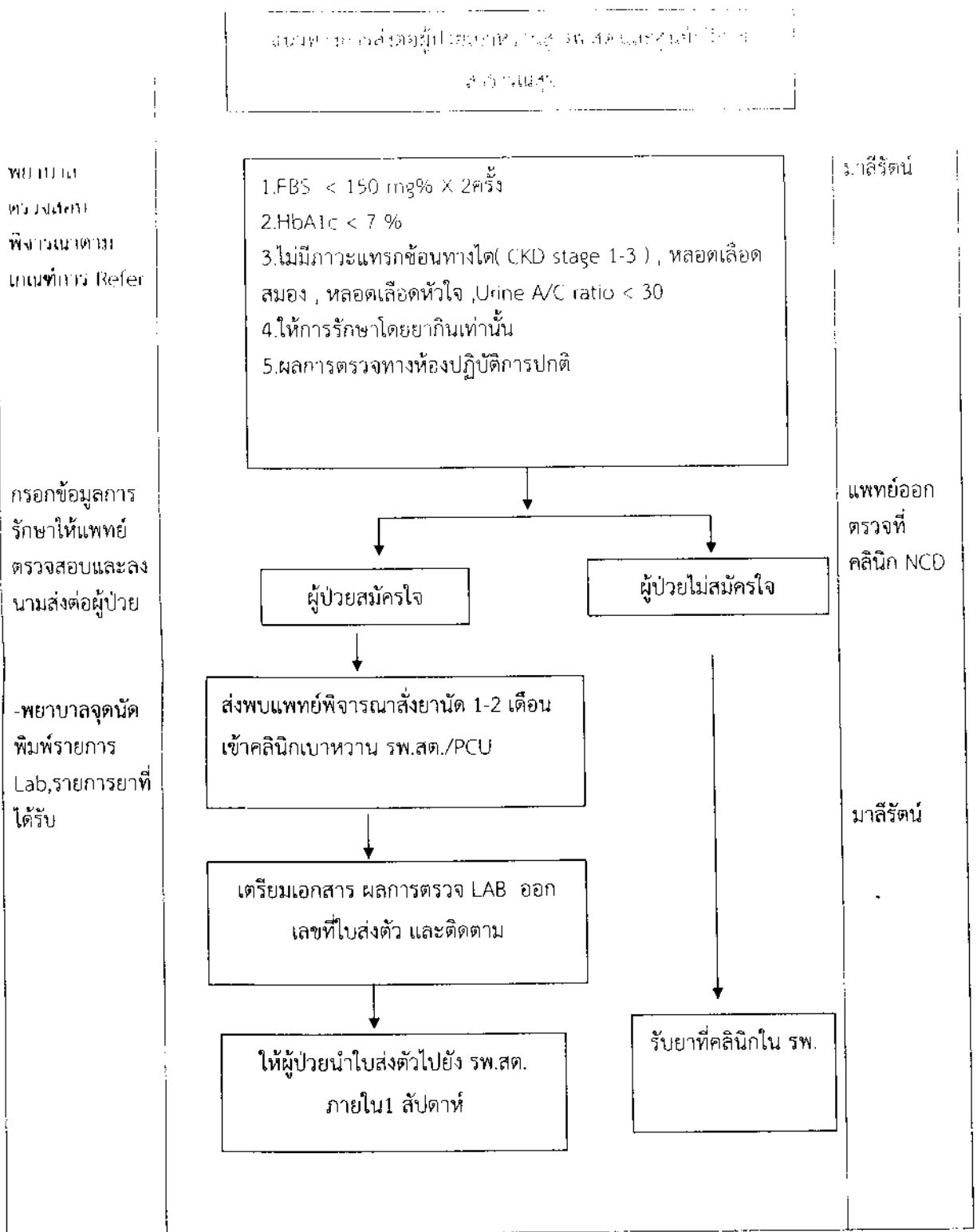
รับยากลับบ้าน
ให้ความรู้เรื่องยา โดยเภสัชกร

ร.สต.

แพทย์ออก
ตรวจที่
คลินิก NCD

มาลีรัตน์

วัตถุประสงค์: เพื่อประเมินและจัดการผู้ป่วยโรคเบาหวานชนิดที่ 2 ที่ได้รับการส่งต่อจากแพทย์ทั่วไป



พยาบาล
ตรวจสุขภาพ
พิจารณาตาม
เกณฑ์การ Refer

กรอกข้อมูลการ
รักษาให้แพทย์
ตรวจสอบและลง
นามส่งต่อผู้ป่วย

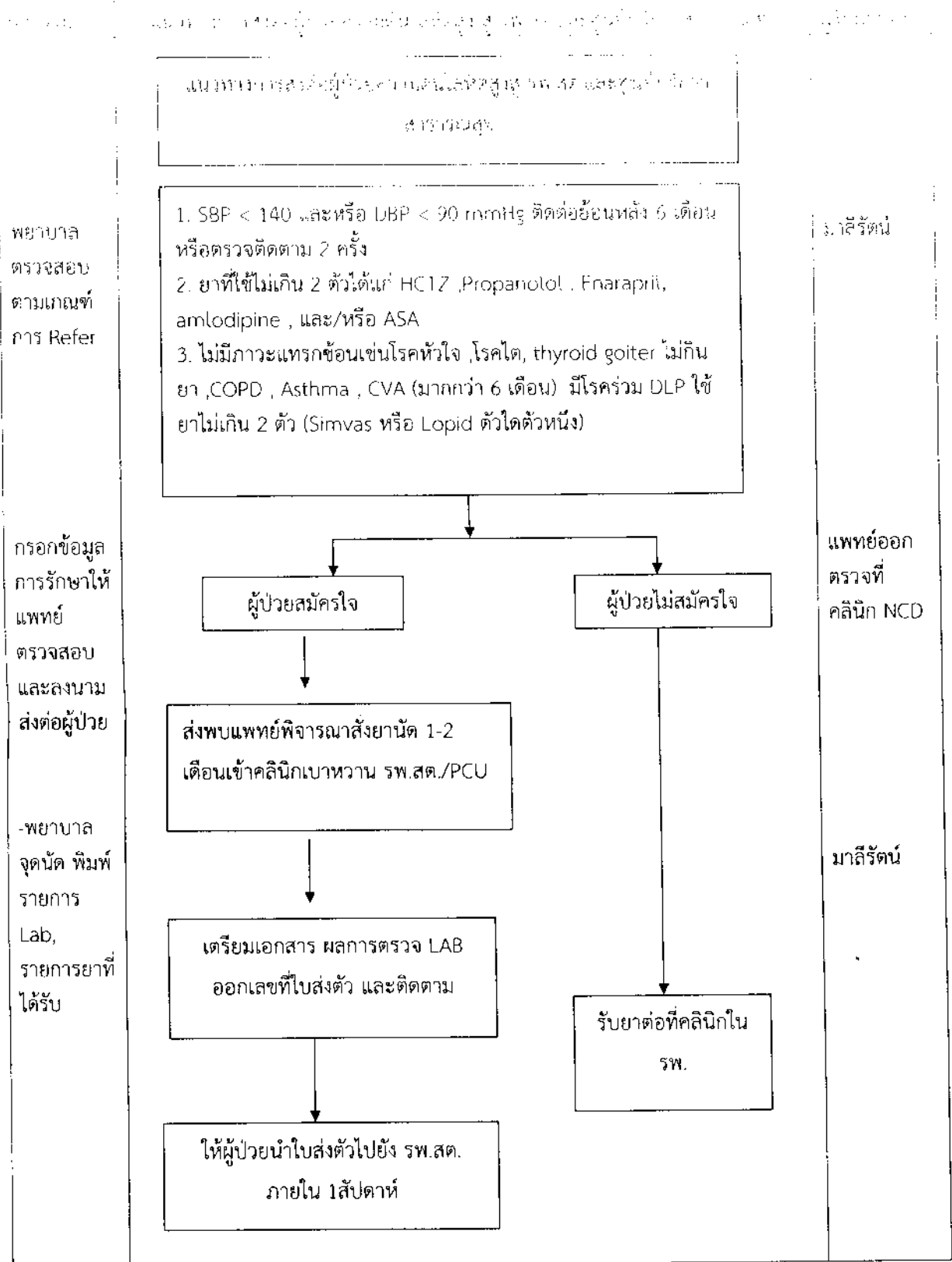
-พยาบาลจุดนัด
พิมพ์รายการ
Lab,รายการยาที่
ได้รับ

มาลีรัตน์

แพทย์ออก
ตรวจที่
คลินิก NCD

มาลีรัตน์

แนวทางการส่งต่อผู้ป่วยเบาหวานระดับปานกลางสู่ รพ.สต.



พิจารณา

ขอเสนอ การส่งกลับผู้ป่วยเบาหวานจาก รพ.สต. และ ศูนย์บริการสาธารณสุขชุมชน กลับ โรงพยาบาล

ผู้ให้ข้อมูล

พยาบาลเวชปฏิบัติ พิจารณาตามเกณฑ์การส่งกลับ

พยาบาลเวชปฏิบัติที่รพ.สต.

แนวทางการส่งกลับผู้ป่วยเบาหวานจาก รพ.สต. และ ศูนย์บริการสาธารณสุขชุมชน กลับ โรงพยาบาล

1. ผู้ป่วยเบาหวานที่ ตรวจพบว่าค่า DTX > 150 mg/dl ให้ควบคุมอาหาร น้ด F/U 1 เดือน DTX > 180 mg/dl ให้ควบคุมอาหาร น้ด F/U 2 สัปดาห์ ถ้าครั้งที่ 2 DTX > 150 mg/dl ให้ส่งต่อโรงพยาบาล ภายในหนึ่งสัปดาห์ วันอังคาร หรือพุธ พร้อมส่งตรวจ FBS
2. ผู้ป่วยเบาหวานที่ค่า DTX 70 - 90 mg/dl ให้นัด F/U 1 เดือน ถ้า DTX 70 - 90 mg/dl ให้ส่งต่อ รพ.
2. ผู้ป่วยเบาหวานที่ ตรวจพบว่าค่า DTX < 70 mg/dl หรือมีอาการของภาวะ hypoglycemia ให้ส่งต่อ รพ.ทันที

ผลปกติ

เขียนใบส่งตัวกลับ รพ. พร้อม อาการสำคัญ การรักษาที่ได้รับ สมุดประจำตัว พร้อมกับ Folder

รับยาต่อที่ รพ.สต.

ลงทะเบียนรับ

มาลิรัตน์

ส่งข้อมูลการรักษากลับ รพ.สต.

ลงทะเบียนรับ

ตอบกลับ

กิจ รรม

แนวทางการส่งกลับผู้ป่วยความดันโลหิตสูงจาก รพ.สต. และศูนย์บริการสาธารณสุขชุมชน กลับโรงพยาบาล

ผู้รับผิดชอบ

